

CRIMMASTER

Automatski uvijač za kosu



KORISNIČKI PRIRUČNIK

Dragi korisniče,
Zahvaljujemo vam na kupnji proizvoda.

Ovaj automatski rotirajuću uvijač za kosu dodaje teksturirane kovrče u samo nekoliko sekundi.

Ovaj se priručnik odnosi na sigurnosne smjernice i upute za upotrebu. Prije upotrebe proizvoda temeljito proučite ovaj priručnik.

PAKIRANJE UKLJUČUJE:

- 1 x uvijač za kosu
- 1 x korisnički priručnik



TEHNIČKI PODACI

Napon: 110 – 240 V, 50/60 Hz

Napajanje: 36 W

Materijal: ABS

Primjena na kosu: Suha kosa

Razina topline: 2 razine, 190 °C, 210 °C

Vrijeme zagrijavanja: 5 minuta

Duljina kabela: 1,8 m

Kategorija zaštite: klasa II

Idealno za izgled kose s uvojcima ili dodatno podizanje i volumen kose na korijenu.

Može se upotrebljavati i za izradu teksturiranih kovrča i volumena.



VAŽNE SIGURNOSNE UPUTE

Prije upotrebe proizvoda pažljivo pročitajte ovaj priručnik I SAČUVAJTE GA ZA BUDUĆE UPOTREBE.

- Prije priključivanja proizvoda u utičnicu provjerite odgovara li napon naveden na naljepnici uređaja naponu vaše utičnice.
- Uređaj priključite samo na izmjeničnu struju i na utičnicu s kontaktom za uzemljenje. Nemojte povlačiti kabel preko oštih rubova, stezati ga ili dopustiti da visi! Kabel i uređaj držite dalje od vrućih i vlažnih područja!
- Glavni kabel ovog uređaja nije moguće zamijeniti. Ako je kabel utikača oštećen, uređaj treba odložiti.
- Prije upotrebe provjerite funkcionira li uređaj ispravno. Nemojte upotrebljavati proizvod u sljedećim slučajevima:
 - Priključni kabel je oštećen.
 - Uređaj pokazuje primjetna oštećenja.
 - Uređaj vam je pao.
- Nemojte omotavati kabel oko uređaja.
- Glavni kabel ne smije doći u dodir s vrućim dijelovima uređaja i nikada ne smije prolaziti između ploča grijača.
- Utikač glavnog kabela umetnite u napajanje samo kad je uređaj isključen.
- Uređaj ne smije doći u kontakt sa zapaljivim materijalom. Također se ne smije upotrebljavati u blizini zapaljivog materijala jer ploče za ravnanje dosežu temperaturu od približno 230 °C!
- Nikada nemojte ne prekrivati ploče za grijanje.
- Uređaj se nikada ne smije uključiti kad je zatvoren. Provjerite je li uređaj otvoren.

- Uklonite utikač iz napajanja:
 - Ako uređaj ne radi pravilno
 - Prije čišćenja
 - Nakon svake upotrebe
- Uređaj uvijek isključite iz napajanja i pustite da se ohladi prije čišćenja i održavanja ili ako se tijekom rada pojave kvarovi.

Pažnja:

Opasnost od opeklini grijaćih ploča i vrućih dijelova uređaja.

Izbjegavajte kontakt s kožom i očima.

Opasnost od strujnog udara!

Uređajem nikada nemojte rukovati mokrim rukama, kada ste u kadi ili tušu ili preko umivaonika koji je pun vode. Ako uređaj padne u vodu, izvadite glavni kabel iz utičnice.

Opasnost od opeklini lakom za kosu!

Sprej za kosu može uzrokovati gorenje kada dođe u kontakt s pločama za grijanje.

- Nikada nemojte uranjati uređaj u vodu ili bilo koju drugu tekućinu.
- Upotreba ovog uređaja ograničena je samo na odrasle. Propisno pohranite proizvod nakon upotrebe. Držite ga podalje od djece kako bi se izbjegle slučajne ozljede.
- Da biste spriječili nastanak opasne situacije, nemojte sami popravljati uređaj ili bilo koji njegov pripadajući dio ili ga modificirati na bilo koji način. Za sve popravke obratite se ovlaštenom servisnom centru. U slučaju da vršite neovlaštene izmjene na proizvodu, riskirate poništiti svoja zakonska prava koja proizlaze iz nezadovoljavajuće izvedbe ili jamstva kvalitete.
- Svako servisiranje ili popravak mora izvesti ovlaštenu predstavnik servisa.
- Upotrebljavajte ovaj uređaj samo za namjeravanu svrhu.

KOMPONENTE



1. Grijaća ploča	5. Poklopac šarke
2. LED poklopac	6. Sklopka / postavka temperature
3. ZAKLJUČAVANJE	7. Grijaća ploča
4. Kabel za napajanje	

UPUTE ZA UPOTREBU

UKLJUČIVANJE UREĐAJA

Spojite uređaj na napajanje i uključite uređaj s pomoću klizne sklopke. Crveni indikator trebao bi zasvijetliti.

POSTAVLJANJE TEMPERATURE

Možete birati između 190 °C i 230 °C.

Regulator temperature namjestite na odgovarajuću temperaturu (ovisno o vašoj kosi). LED indikator treperit će i zaustaviti se kad se postigne odabrana temperatura.

Upozorenje: pogrešno odabrana temperatura ili nepravilna upotreba uređaja dovodi do opasnosti od oštećenja kose ili, u najgorem slučaju, opekline.

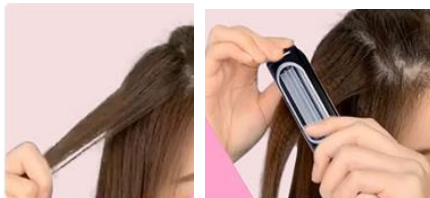
Napomena: viša postavka temperature postiže se u samo nekoliko sekundi, a smanjenje postavke temperature stupa na snagu malo sporije.

Prijedlog: uvijek odaberite postavku niže temperature (190 °C) kada prvi put upotrebljavate uređaj.

KAKO OBLIKOVATI KOSU

1.

Podijelite kosu na manje pramenove.
Pramen kose postavlja se između rotirajućih cijevi uvijača tako da započnete od korijena i pomičete se prema vrhu kose.



2.

Zakretne cijevi aktivirat će se kad stisnete uvijač. Važno je da se cijevi okreću prema dolje. Nemojte sami povlačiti uređaj.



3.

Crimmaster će automatski povući kosu između rotirajućih cijevi, ali preporučujemo da je lagano i polako navodite kroz uvijanje kako biste postigli još bolje rezultate.

BRZI KORACI



1. Razdijelite kosu
2. Stežite kosu 5 – 8 sekundi
3. Ponovite prethodno navedene korake



Nakon upotrebe odspojite utikač iz napajanja i pričekajte da se ohladi. Pritisnite stražnju bravu, uvijači će biti zatvoreni radi praktičnog skladištenja.

Upute za recikliranje i odlaganje u otpad



Ova oznaka ukazuje na to da se ovaj proizvod ne smije odlagati s ostalim otpadom iz domaćinstva na području Europske unije. Kako bi se spriječilo moguće zagađenje okoliša ili pogoršanje zdravlja ljudi zbog nekontroliranog odlaganja otpada, odgovorno reciklirajte otpad i zalažite se za održivu ponovnu upotrebu materijalnih resursa. Ako želite vratiti upotrijebljeni uređaj, koristite se sustavima za povrat i prikupljanje proizvoda ili se obratite prodavaču na prodajnom mjestu na kojemu ste kupili proizvod. Na tim mjestima možete predati ovaj proizvod na siguran i ekološki postupak recikliranja.



Izjava proizvođača da je proizvod u skladu sa zahtjevima primjenjivih direktiva EZ-a.